

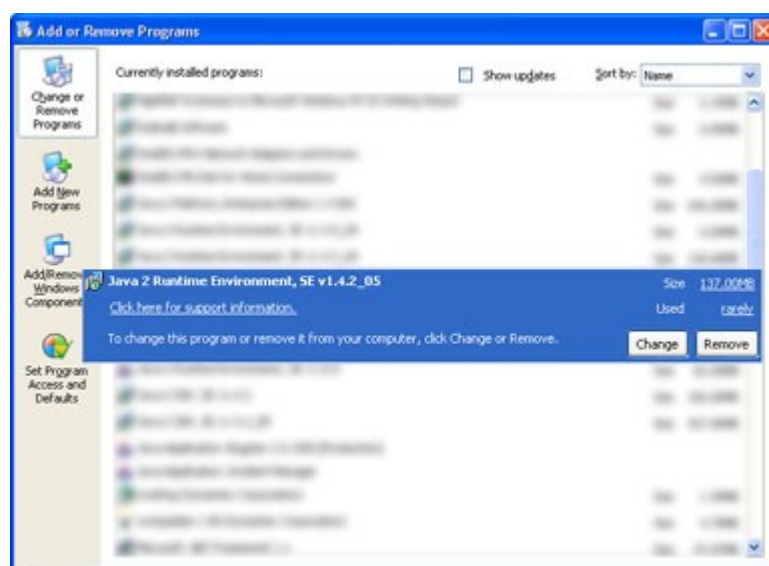
Instrukcja odinstalowania starszej wersji JAVA

Artykuł dotyczy:

- **Platformy:**
Windows 98, Windows ME, Windows 2000, Windows XP, Windows 2003, Vista
- **Wersje środowiska JRE:**
1.4.2_xx, 1.5.0, 6.0

Do odinstalowania środowiska Java Runtime Environment (JRE) należy użyć narzędzia Dodaj lub usuń programy dostępnego w Panelu sterowania systemu Microsoft Windows.

1. Kliknij przycisk **Start**.
2. Kliknij pozycję **Ustawienia**.
3. Wybierz opcję **Panel sterowania**.
4. W Panelu sterowania kliknij dwukrotnie ikonę **Dodaj lub usuń programy**.
5. W oknie Dodawanie lub usuwanie programów zostanie wyświetlona lista programów zainstalowanych w systemie, w tym wszystkich zainstalowanych produktów Java. Wskaż pozycję, którą chcesz usunąć, a następnie kliknij przycisk **Usuń (Remove)**.



1.

Uwaga:

Jeśli wspomniany powyżej normalny proces odinstalowania nie powiedzie się, należy użyć narzędzia Microsoft Windows Installer Cleanup Utility, który dostępny jest na naszej stronie <http://bsbydg.com.pl> w opcji **Pliki do pobrania** lub w opcji „Przenieś mnie do” **Pliki do pobrania**.

W wyniku uruchomienia tego narzędzia usuwane są wszystkie niepotrzebne wpisy rejestru dotyczące środowiska Java Runtime Environment.

Instrukcja usuwania:

- Pobierz narzędzie Microsoft Installer CleanUp i zapisz je w komputerze.
- Kliknij dwukrotnie plik wykonywalny. Rozpocznie się proces instalacji. Postępuj zgodnie z instrukcjami wyświetlanymi na ekranie.
- Po zakończeniu instalacji kliknij kolejno Start -> Wszystkie programy -> Windows Install CleanUp.
- Zostanie wyświetlone okno dialogowe Windows Installer CleanUp.
- Z listy zainstalowanych programów wybierz wersję JRE, którą chcesz usunąć.

- Kliknij przycisk Usuń, a następnie Zakończ.

W razie pojawienia się pytań lub wątpliwości prosimy o skontaktowanie się z nami telefonicznie na numer 052 322-15-71 wew. 274, 276 lub 268, gdzie nasi pracownicy udzielą Państwu niezbędnych informacji.