

# Instrukcja instalacji programu JAVA

Artykuł dotyczy:

- **Platformy:**  
Windows 2000, Windows XP, Vista, Windows 2003
- **Przeglądarki:**  
Internet Explorer 5.5, Internet Explorer 6.x, Internet Explorer 7.x, Netscape 6.2x, Netscape 7, Mozilla 1.4+, Firefox
- **Wersje środowiska JRE:**  
6.0

Procedura instalacji środowiska JRE:

## Windows: wymagania systemowe

Platforma	Wersja	Pamięć	Przeglądarki	Przestrzeń na dysku
<b>WINDOWS IA-32</b>				
<b>Intel wersja 32-bitowa</b>	Windows XP Professional (SP1)	64 MB	Mozilla 1.4+ IE 5.5+	98 MB
	Windows XP Home	64 MB		
	Windows 2000 Professional (SP3+)	64 MB		
	Windows Server 2003, Web Edition	128 MB		
	Windows Server 2003, Standard Edition	128 MB		
	Windows Server 2003, Enterprise Edition	128 MB		
	Windows Server 2003, DataCenter Edition	128 MB		
<b>AMD Opteron wersja 32-bitowa</b>	Windows Server 2003, AMD Opteron wersja 32-bitowa	128 MB		
<b>WINDOWS Opteron wersja 32-bitowa</b>				
<b>WINDOWS Opteron wersja 64-bitowa</b>				
<b>AMD Opteron wersja 64-bitowa</b>	Windows Server 2003 (AMD Opteron wersja 64-bitowa)	128 MB	(nie obsługuje)	110 MB

Proces wymaga pobrania pliku wykonywalnego (np. jre-6u13--windows-i586-p-s.exe, rozmiar ok. 15,6 MB) zawierającego wszystkie pliki wymagane do przeprowadzenia instalacji. Podczas instalacji nie jest wymagane połączenie z Internetem. Plik można skopiować do komputera niepodłączonego do Internetu.

.....

### **Pobieranie i instalacja**

1. Przejdź do naszej witryny <http://bsbydg.com.pl>
2. Kliknij przycisk **Pliki do pobrania** lub wybierz z opcji „Przenieś mnie do” na **Pliki do pobrania**.
3. Kliknij na **oprogramowanie Java w wersji 1.6.07 lub nowszej**
4. Kliknij **Windows XP/Vista/2000/2003 Offline**. Zostanie wyświetlone okno dialogowe Pobieranie pliku.
5. Wybierz folder docelowy. Zapisz plik w miejscu łatwym do odnalezienia, np. na pulpicie.
6. Kliknij przycisk **Zapisz**.  
Zostanie wyświetlone okno dialogowe Zapisz jako.  
Jeśli ta wersja środowiska JRE została już pobrana wcześniej, może zostać wyświetlony monit:  
Plik jre-6u13-windows-i586.exe już istnieje. Czy chcesz go zamienić?
7. Kliknij **Tak**, aby zamienić plik.
8. Sprawdź, czy:
  - o Nazwa pliku to jre-6u13-windows-i586-p-s.exe
  - o Rozmiar wynosi ok. 15,6 MB
9. Zamknij wszystkie aplikacje, w tym przeglądarkę internetową.
10. Kliknij dwukrotnie ikonę zapisanego pliku, aby rozpocząć instalację.

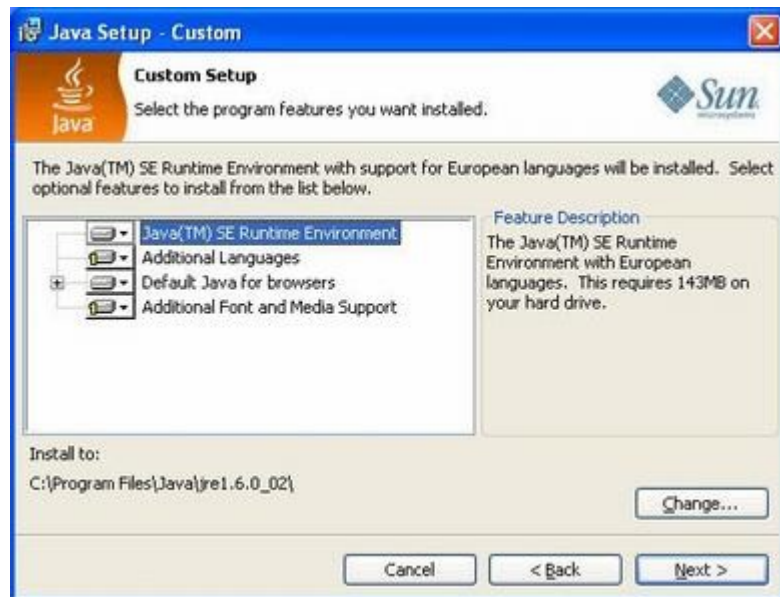
**Instalator** rozpakowuje pliki potrzebne do przeprowadzenia instalacji. Proces trwa niecałą minutę. Po rozpakowaniu plików instalacyjnych wyświetlony zostanie **ekran powitalny**, a instalator oferuje opcję zapoznania się z **umową licencyjną**. Aby kontynuować instalację oprogramowania, należy **zaakceptować** umowę licencyjną



Jeśli nie zainstalowano aplikacji **Google Toolbar for Internet Explorer** oraz **Google Desktop**, instalator oferuje opcję ich instalacji wraz ze środowiskiem JRE. Należy dokonać wyboru zaznaczając pole wyboru Google Toolbar lub Google Desktop i kliknąć **Dalej**



Zostanie wyświetlony ekran **Custom Setup** (Instalacja niestandardowa), który umożliwi wybór funkcji programu, które mają zostać zainstalowane. Zaleca się wybór ustawień domyślnych. Instalacja niestandardowa jest zalecana dla zaawansowanych użytkowników, którzy chcą mieć większą kontrolę nad instalowanymi elementami.



Po zaznaczeniu wybranych funkcji programu, kliknij przycisk **Dalej**, aby kontynuować instalację. W programie instalacyjnym podano wszystkie informacje wymagane do rozpoczęcia instalacji. Postęp instalacji jest przedstawiony na pasku postępu.



Ostatnim etapom instalacji towarzyszy wyświetlenie kilku krótkich komunikatów. Po ukończeniu instalacji wyświetlony zostaje komunikat „**Thank You!**” (Dziękujemy!).



W razie pojawienia się pytań lub wątpliwości prosimy o skontaktowanie się z nami telefonicznie na numer 052 322-15-71 wew. 274, 276 lub 268, gdzie nasi pracownicy udzielą Państwu niezbędnych informacji.